



**П РА В И Т Е Л Ъ С Т В О   С Е В А С Т О П О Л Я**  
**ДЕПАРТАМЕНТ АРХИТЕКТУРЫ И ГРАДОСТРОИТЕЛЬСТВА**  
**ГОРОДА СЕВАСТОПОЛЯ**

---

**РАСПОРЯЖЕНИЕ**

*16 марта 2023 года*

№ 23

О разработке документации по планировке территории «Проект планировки и проект межевания территории кадастрового квартала 91:04:002014 в районе Лабораторного шоссе, г. Севастополь»

В соответствии с Градостроительным кодексом Российской Федерации, Уставом города Севастополя, Положением о Департаменте архитектуры и градостроительства города Севастополя, утвержденным постановлением Правительства Севастополя от 29.12.2016 № 1300-ПП, постановлениями Правительства Севастополя от 09.08.2018 № 513-ПП «Об утверждении Положения о формировании государственного задания на оказания государственных услуг (выполнение работ) в отношении государственных учреждений города Севастополя и финансовом обеспечении выполнения государственного задания», от 17.11.2021 № 565-ПП «Об утверждении государственной программы города Севастополя «Развитие градостроительной деятельности в городе Севастополе» в целях обеспечения устойчивого развития территорий, выделения элементов планировочной структуры (кварталов, микрорайонов, иных элементов) и территории общего пользования, установления границ земельных участков на основании приказа Департамента архитектуры и градостроительства города Севастополя от 20.02.2023 № 24 «О внесении изменений в приказ Департамента архитектуры и градостроительства города Севастополя от 29.12.2022 № 137 «Об утверждении государственного задания Государственному автономному учреждению Севастополя «Научно-исследовательский и проектный институт градостроительства, архитектуры, изысканий и среды» на 2023 год и плановый период 2024 и 2025 годов», приказа Департамента архитектуры и градостроительства города Севастополя от 20.02.2023 № 25 «О внесении изменений в приказ Департамента архитектуры и градостроительства города Севастополя от 29.12.2022 № 138 «Об утверждении Перечня территорий (объектов), подготовка

документации по планировке которых осуществляется в рамках раздела 1 части 2 государственного задания Государственному автономному учреждению Севастополя «Научно-исследовательский и проектный институт градостроительства архитектуры, изысканий и среды» на 2023 год и плановый период 2024 и 2025 годов»

1. Утвердить схему границ территории для подготовки документации по планировке территории «Проект планировки и проект межевания территории кадастрового квартала 91:04:002014 в районе Лабораторного шоссе, г. Севастополь» согласно приложению № 1.

2. Утвердить задание на разработку документации по планировке территории «Проект планировки и проект межевания территории кадастрового квартала 91:04:002014 в районе Лабораторного шоссе, г. Севастополь» согласно приложению № 2.

3. Определить разработчиком документации по планировке территории «Проект планировки и проект межевания территории кадастрового квартала 91:04:002014 в районе Лабораторного шоссе, г. Севастополь» Государственное автономное учреждение Севастополя «Научно-исследовательский и проектный институт градостроительства, архитектуры, изысканий и среды».

4. Отделу государственной службы, кадров и охраны труда Управления административной работы Департамента архитектуры и градостроительства города Севастополя обеспечить размещение данного распоряжения на официальном сайте Департамента архитектуры и градостроительства города Севастополя.

5. Настоящее распоряжение вступает в силу со дня его официального опубликования.

6. Контроль за исполнением настоящего распоряжения возложить на начальника Управления градостроительной политики Департамента архитектуры и градостроительства города Севастополя Акимову Л. А.

Исполняющий обязанности  
директора Департамента



Ю.В. Шемонаева

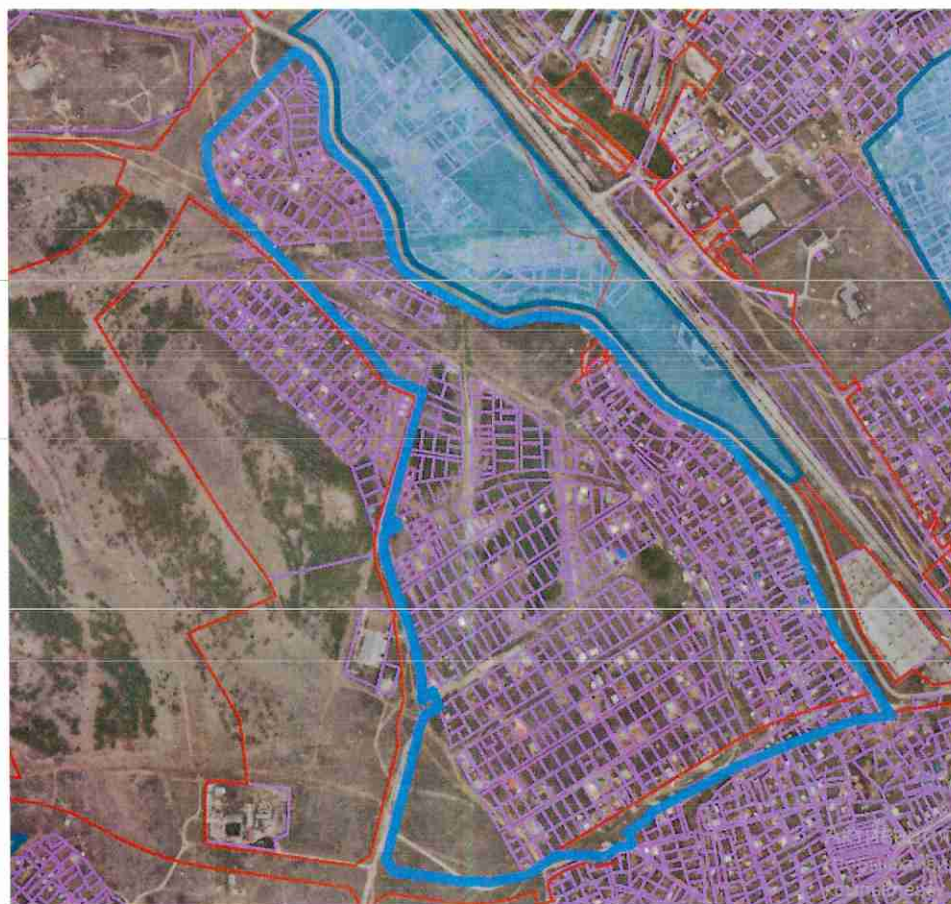
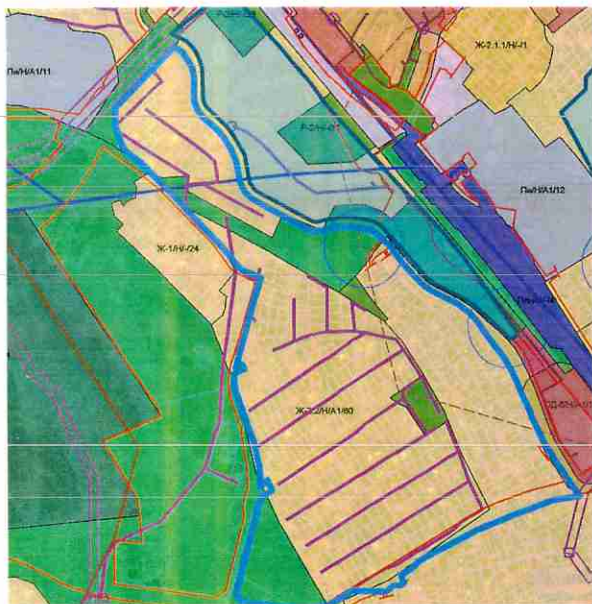


# СХЕМА


границ территории документации по планировке территории  
«Проект планировки и проект межевания территории кадастрового квартала 91:04:002014  
в районе Лабораторного шоссе, г. Севастополь»

Приложение № 1  
к распоряжению Департамента  
архитектуры и градостроительства  
города Севастополя  
от 16.03.2023 № 23

Правила землепользования  
и застройки города Севастополя



Примечание:  
Материал действителен для  
подготовки распоряжения на  
разработку градостроительной  
документации

Условные обозначения  
 границы территории разработки  
градостроительной документации  
S= 69 га

СОГЛАСОВАНО:

 Ю.В. Шемонаева

«  »    2023 г.

 Л.А. Акимова

«  »    2023 г.

 П.Е. Скоробогатая

«  »    2023 г.

 О.И. Андраш

«  »    2023 г.